



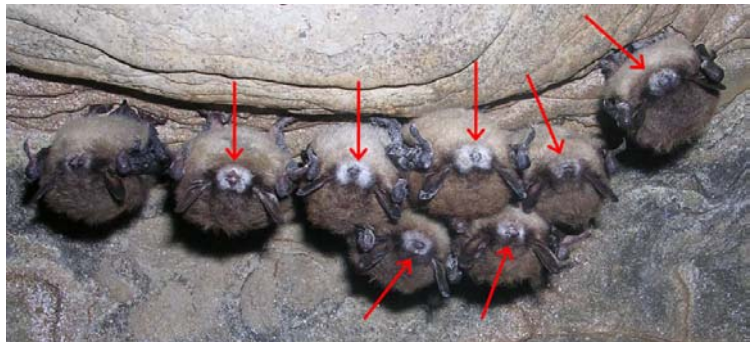
GRUPPO ITALIANO RICERCA CHIROTTERI
ITALIAN CHIROPTERA RESEARCH GROUP
dell'Associazione Teriologica Italiana (A.T.It.)

LINEE GUIDA PER LA PREVENZIONE DELLA WHITE NOSE SYNDROME

CON PREGHIERA DI MASSIMA DIFFUSIONE PRESSO ZOOLOGI E SPELEOLOGI

COS'È LA *WHITE NOSE SYNDROME*

Negli Stati Uniti, una misteriosa malattia sta decimando intere colonie di pipistrelli. Essa si manifesta, tra l'altro, attraverso la presenza di un fungo bianco che attacca la cute facciale (FOTO), ragione per cui è stata detta "sindrome del naso bianco" (***White Nose Syndrome, WSN***). Non è chiaro se il fungo sia la causa della sindrome oppure un fattore secondario, che sopraggiunge in soggetti già debilitati da altra causa.



Il **Gruppo Italiano Ricerca Chiropteri**, in seguito al ritrovamento anche in Europa di esemplari di pipistrelli affetti da un fungo bianco (i quali **non è detto** siano affetti da WSN!), ha deciso di divulgare alcune procedure generali (Linee Guida) per chi visita in inverno grotte e miniere frequentate da chiropteri.

COME COMPORTARSI

Se, visitando una grotta in inverno, si dovesse osservare un pipistrello in ibernazione con il muso bianco o con strane chiazze bianche che facciano sospettare la presenza di un fungo, si raccomanda di comportarsi come segue:

- **Non toccare nessun animale** (vivo o morto) e specialmente quelli con il muso o il naso bianchi;
- Se si ha a disposizione una macchina fotografica, **scattare alcune fotografie** dei chiropteri sospetti;
- **Uscire immediatamente dalla grotta** evitando il contatto con altri pipistrelli
- Seguire scrupolosamente le **Procedure di decontaminazione** suggerite dallo U.S. Fish and Wildlife Service (<http://www.fws.gov/northeast/whitenosemessage.html#containment>)
- **Segnalare il ritrovamento di pipistrelli morti all'aperto in inverno** ed ogni movimento anomalo di pipistrelli durante la stagione fredda, specialmente vicino ad una grotta dove esistono chiropteri in ibernazione
- **Contattare tempestivamente il G.I.R.C.** (email: girc@uninsubria.it, coordinatore: Dr Danilo Russo, Laboratorio di Ecologia Applicata, Dip.to Ar.Bo.Pa.Ve., Facoltà di Agraria, Università degli Studi di Napoli Federico II, via Università 100, 80055 Portici (Napoli,)) per riferire qualsiasi osservazione di casi sospetti.